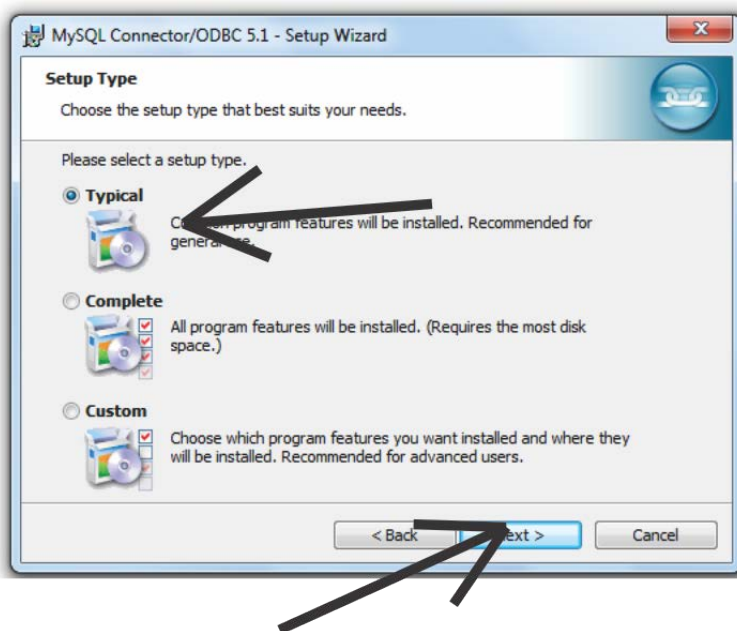


INSTALACIÓN DE SIRE2012

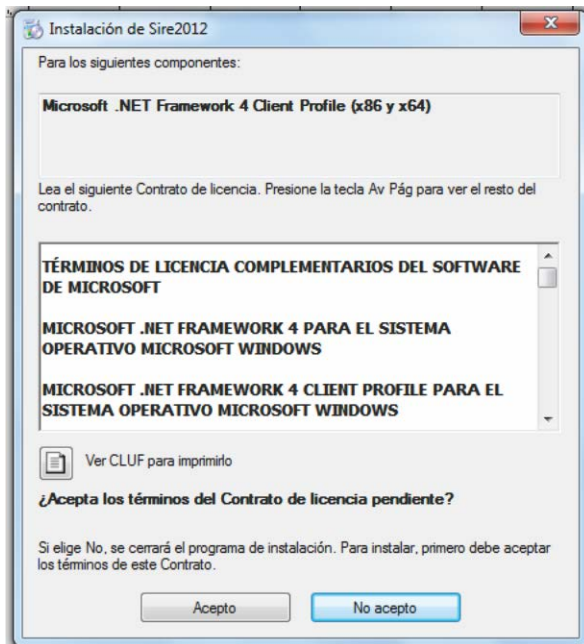
1. Descomprimir el archivo usando WINRAR SIRE2012
2. En la carpeta SIRE2012 aparecerán tres archivos.
3. Instalar el archivo: mysql-connector-odbc-5.1.6-win32.exe.



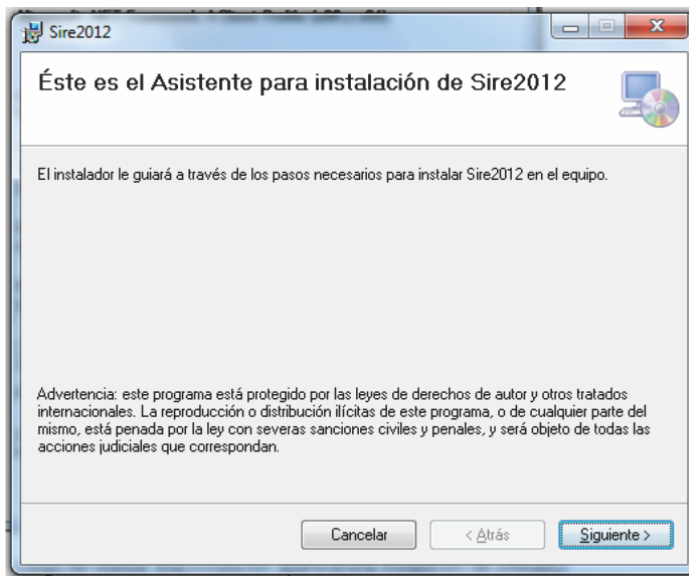
Seguir con el proceso hasta finalizar la instalación.

4. Instalar el archivo "setup.exe".

5. Si realiza la **instalación por primera vez** aparecerá la instalación de “Microsoft .NET Framework 4 Client Profile (x86 y x64)”. Haga clic en “Acepto”



6. Luego de realizar esa instalación aparecerá la instalación de SIRE2012. Seguir los pasos de instalación.



7. Al terminar la instalación aparecerá en el escritorio el ícono de SIRE 2012



8. Inicie el programa.

Si se selecciona el año 2011, ingresa a información de un colegio de prueba. Puede acceder al programa con libertad.

Si se selecciona el año 2012, ingresa al colegio de prueba pero que requiere cargar la información.

Este software comparte los datos con otros usuarios, los mismos pueden ser modificados o eliminados por otro usuario. Cada día se restaurará la información.